

m a i s o n s & B O I S i n t e r n a t i o n a l



ASSOCIER LES MATÉRIAUX

Architecture : Une maison ronde de 80 m² à découvrir

Terrains : En ville, en pente et inondable, 3 solutions

Construire : Transparent et léger, un plain-pied moderne



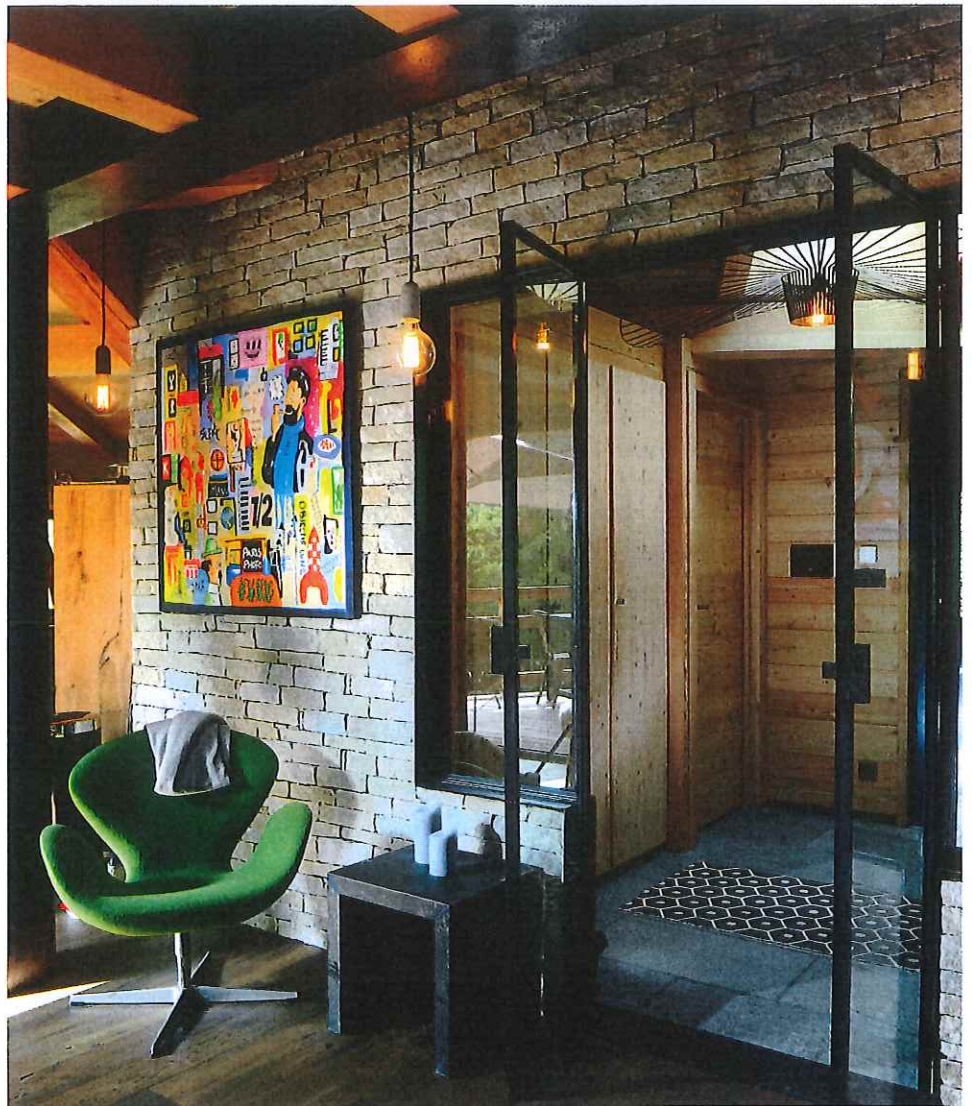
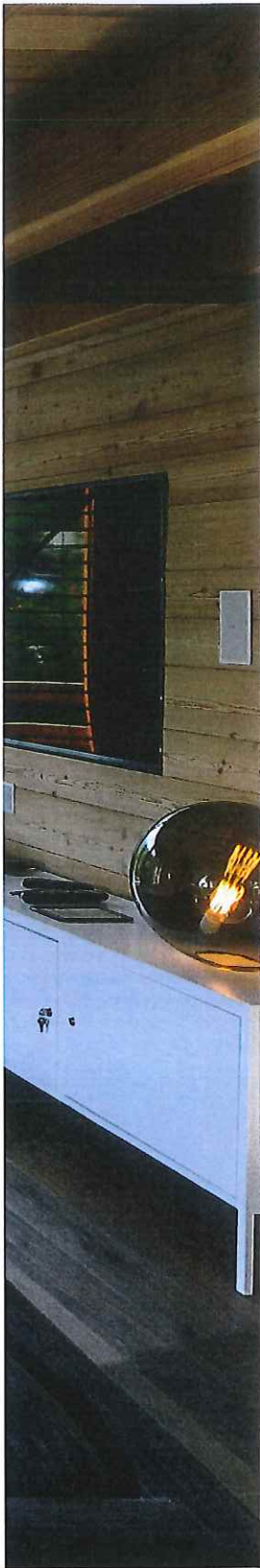
BARDAGE : QUELLE ESSENCE CHOISIR ?
CONFORT : SE CHAUFFER AU BOIS, C'EST FACILE !



Le monopente, toujours moderne !

Reportage : Pierre Masclaux

Cette architecture typique des années 60, période où la tendance « moderne » gagnait les sommets, se caractérise par un seul pan incliné de toit qui ouvre largement une façade au sud, prolongée par un balcon en belvédère.





Quand le propriétaire entreprend de rénover son chalet en conservant la silhouette particulière d'une toiture mono-pente, il lui faut batailler dur face à l'administration des Monuments Historiques pour mener à bien le projet. Soixante ans plus tôt, le constructeur avait fait preuve de modernisme, en développant une forme d'habitat montagnard inventée par « L'Ecole de Courchevel ». Ce n'est qu'avec le soutien sans faille de la Mairie que le propriétaire a pu conserver le dernier témoignage de ce style architectural dans un ensemble de chalets à Serre-Chevalier, désormais tous transformés en toitures classiques à deux pans.

Nouvelle histoire

Pour s'inscrire plus encore dans cette histoire du bâti, le propriétaire fait appel au constructeur originel pour la rénovation. Dans cette résidence secondaire qu'il avait acquis près de vingt ans plus tôt, il n'avait jusqu'alors que réuni deux petits logements en un ensemble de 90 m². « C'était joli et agréable, tout simple. Mais, les enfants ont grandi et il nous fallait plus de confort pour les accueillir ». Les travaux vont prendre une toute autre dimension, puisqu'en agencant le rez-de-jardin, en surélevant légèrement la toiture et en ajoutant une petite extension sur deux niveaux, ils vont porter la surface habitable à 200 m².

Libre avec le bois

Très impliqué dans son projet qu'il souhaitait résolument contemporain, en mariant l'acier, la pierre et le bois dans une ambiance très lumineuse, le propriétaire va faire des « travaux captivants ». « À la différence du béton qui, une fois coulé, offre des solutions limitées, on est beaucoup plus libre avec le bois ». Et de poursuivre : « Quand on veut associer du vieux

↑ Chaque matériau -acier, pierre, bois, béton- possède ses propres caractéristiques. S'ils semblent naturellement assemblés dans cette composition, c'est grâce à une anticipation rigoureuse des réservations d'épaisseur de chacun. Preuve d'une coordination et d'un suivi de chantier rigoureux dans ses moindres détails.

↓ Dans les anciens combles, les travaux ont permis d'agencer une superbe chambre parentale, avec sa salle de bains ouverte. Quelques cloisons et agencements couleur béton dans un univers où le veinage et la force du mélèze s'imposent en beauté.



Deux limons d'acier incrustés de luminaires et des marches de vieux bois forment un escalier unique, au design contemporain.

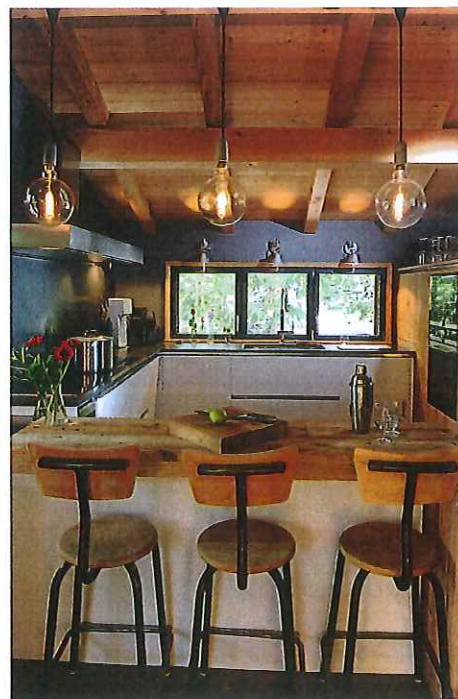
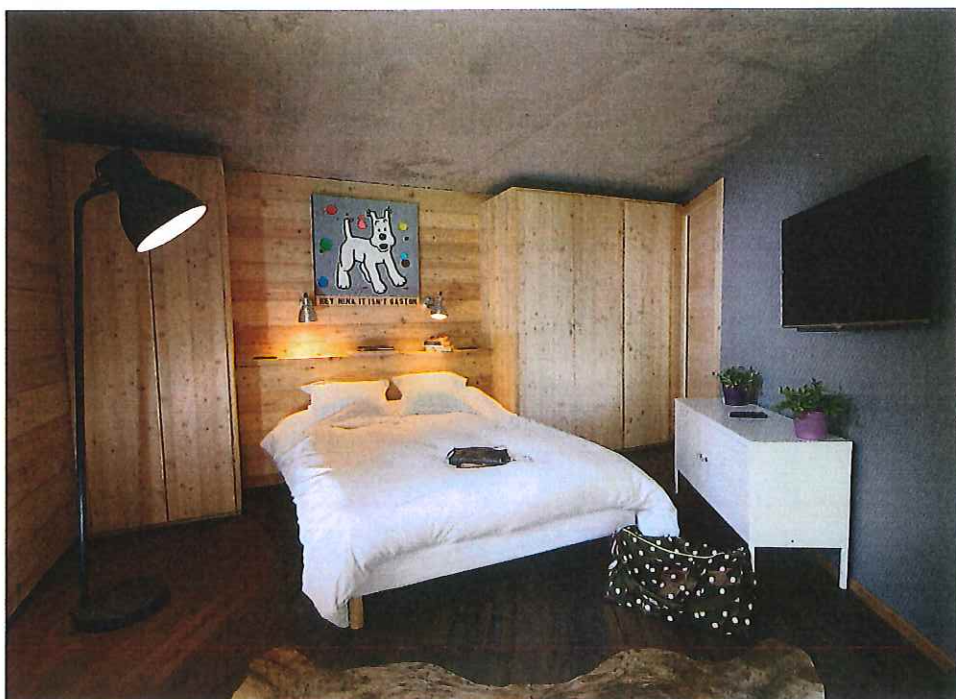


bois avec des verrières d'acier et un mur en pierre, ce sont de petits écarts qu'on ne peut réaliser qu'avec de grands professionnels qui savent interpréter vos désirs et vous trouver des solutions. On peut s'appuyer sur eux, et c'est facile d'avancer, même à distance ». Les Chalets Bayrou, compagnons-charpentiers depuis 1890, ont donc construit puis rénové ce chalet à soixante ans d'intervalle. Une performance rare, et la belle démonstration que la longévité d'une entreprise tient d'une tradition dans la transmission de son savoir-faire et d'une grande capacité d'ouverture à la modernité.

Acier, béton, pierre et bois

Avec une petite extension latérale sur le volume principal, la demeure présente un plan en L sur deux niveaux. Dès le hall d'entrée, on embrasse d'un coup d'oeil les pièces de vie, car le sas est ouvert sur le séjour par une grande verrière de type industriel, avec une fenêtre de toit pour compléter la luminosité naturelle. L'association des matériaux -la pierre, le métal, le béton et le bois- est partout présente. De grands portiques et des limons d'escalier en acier noir tranchent dans un univers où le

- ✓ La petite extension comporte un niveau semi-enterré aménagé en chambre. Le béton brut de la dalle est réchauffé par l'agencement en bois.
- ↓ Vieux bois au comptoir et matériaux contemporains sont associés dans cette cuisine où la pente de toit vient apporter de l'ampleur pour compenser sa surface modeste.



bois domine sans pour autant régner. Il laisse place à quelques parois gris-béton et un mur de pierre « juste beau » selon le propriétaire. La rénovation a aussi permis de multiplier les grandes ouvertures vitrées sur les principaux axes de vue. Le mobilier contemporain a été choisi avec beaucoup de passion, tout comme les tableaux très colorés qui parachèvent l'ambiance contemporaine et chaleureuse voulue par le couple. « On est ravi chaque fois qu'on ouvre la porte. Et c'est l'aboutissement d'une superbe histoire de construction »

Construction : Chalet Bayrou – Puy-Saint-André (05)

→ **Toiture en tavaillon, bardage en mélèze, gouttière en cuivre, pierre de pays. Aux matériaux traditionnels de l'habitat montagnard, dès l'entrée, le métal et les tonalités grises du béton sont déjà présentes et augurent d'un chalet résolument contemporain.**

↓ **En montagne, la toiture à mono-pente est apparue à Courchevel à la fin des années 50. Elle permet de protéger le versant nord et d'ouvrir largement la façade sud, avec un balcon bien exposé. Cette typologie du bâti a connu un certain succès dans les années 60-70.**



Début des années 60, les chalets Bayrou réalisent un lotissement à Serre-Chevalier. Plus de soixante ans plus tard, ils rénovent complètement le dernier chalet encore dans sa forme originale. Mais, il a fallu défendre ardemment le dossier auprès des Monuments Historiques pour préserver cette toiture à mono-pente et ajouter une petite extension, plutôt que de loger le nouvel ensemble sous un grand toit à deux pans.



CHALETS BAYROU, UNE EMPREINTE UNIQUE...



Depuis 1890, le savoir-faire d'une lignée de compagnons charpentiers, menuisiers, couvreurs pour des chalets, maisons bois et rénovations sur-mesure.



www.chalets-bayrou.com
Tél. +33 (0)4 92 20 35 30

www.chalets-bayrou.ch
Tél. 0041 (0) 21 711 43 66

Chalets
Bayrou

BRIANÇON | SUISSE | MEGÈVE