



Bien Vivre

... en Valais

AGENDA

Tous les événements
à ne pas manquer

BICENTENAIRE

Jean-Michel Cîna
Valais. Gravé dans mon cœur

TOURISME

Du Pays du St-Bernard à Zermatt

SANTÉ

L'Hôpital du Valais,
pôle d'excellence

THERMALISME

Aux sources des Alpes

GOLF

Ça Swingue en Valais!

GASTRONOMIE

Petit tour des grandes tables

CONSTRUCTION ET ARCHITECTURE

Le dynamisme valaisan

Chalet Bayrou Suisse SA

«Un Chalet Bayrou est Unique»

Choisir les Chalets Bayrou comme partenaire c'est garantir la qualité, l'authenticité et la singularité pour chacun de vos projets. Cette entreprise familiale a su évoluer au fil du temps et fait maintenant figure de référence dans la construction de chalets en bois de mélèze. Le savoir-faire et les connaissances de son équipe constituée essentiellement de compagnons qui partagent la même passion pour le bois, font la force de cette société qui fait de votre rêve une réalité. Anne Bayrou et Guillaume Lebigot, tous les deux gérants, poursuivent les traces laissées par leurs prédécesseurs.



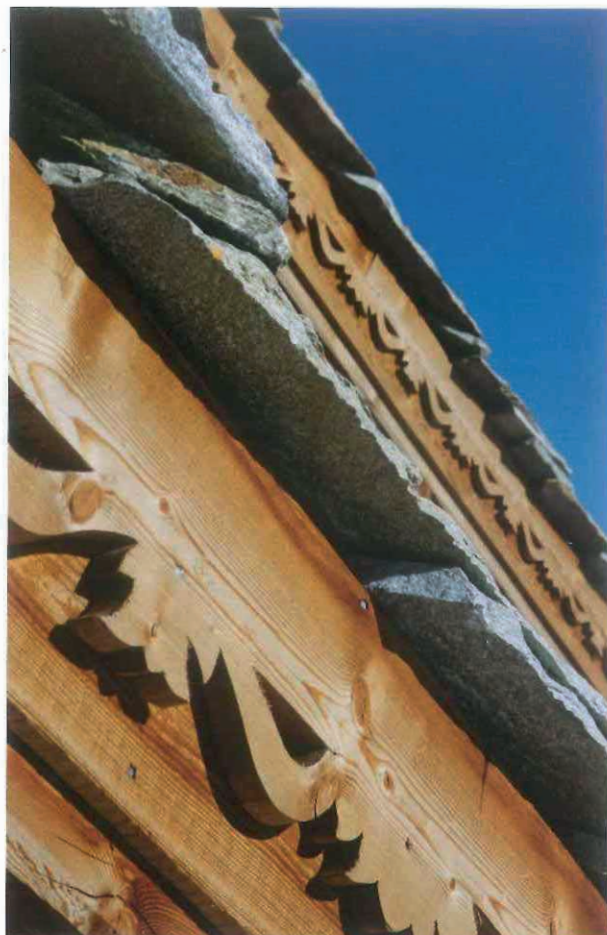
Fondée, en 1890, à Briançon par Ferdinand Bayrou, compagnon du devoir du Tour de France, la société Chalets Bayrou n'a cessé d'évoluer au fil des années et a déjà vu passer quatre générations. Spécialisée à ses débuts dans la réfection de charpentes, elle a su diversifier ses activités et fait aujourd'hui figure de référence dans le monde la construction de chalets de montagne haut de gamme.



En 2010, Alain Bayrou fait le choix d'étendre son champ d'action en créant une structure en Suisse, à Pully. Un vrai défi pour cet amoureux du bois. Suite à son décès, sa femme Anne reprend les rênes de l'entreprise familiale avec son associé Guillaume Lebigot, Compagnon du Devoir.



L'année 2014 marque un tournant important pour les Chalets Bayrou, la société quitte son siège historique et emménage dans de nouveaux locaux plus modernes et mieux adaptés à son activité. Une histoire et un parcours parsemés de rencontres enrichissantes, de projets passionnants et de passions partagées.



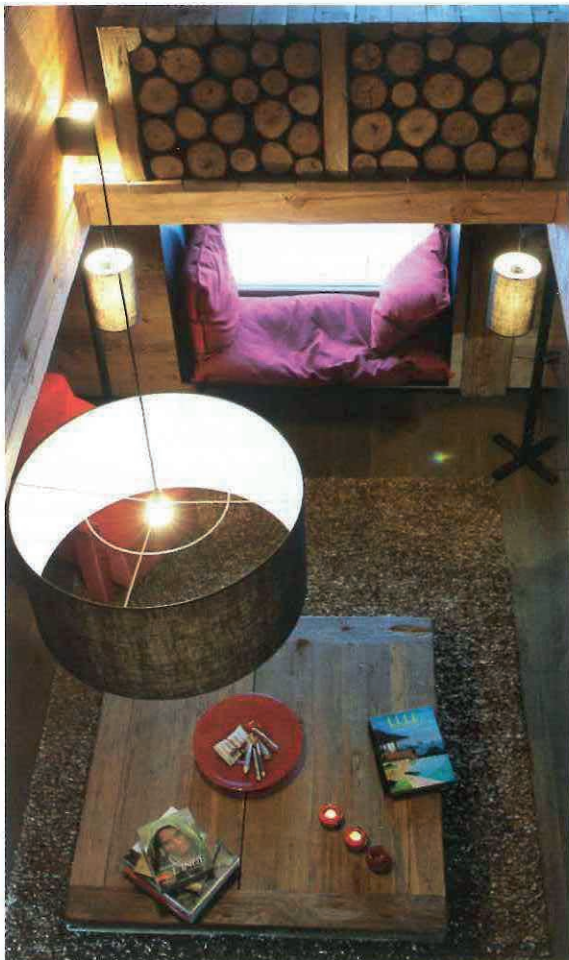
Une qualité exceptionnelle pour des prestations haut de gamme

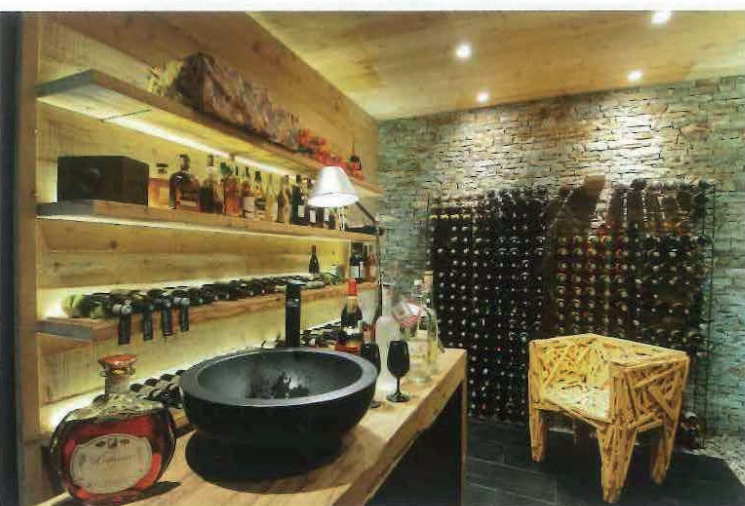
Active dans toute la Suisse, cette société est une petite structure qui offre plusieurs types de prestations. Sa marque de fabrique est représentée par l'utilisation du bois de mélèze et le recours à un système de construction unique en Suisse. Réalisations de chalets clés en main, transformations, rénovations, réalisation de petits objets, création de meubles, aménagements intérieurs, avec les Chalets Bayrou tout est possible.

Trois corps de métier sont représentés essentiellement par des Compagnons du Devoir: les charpentiers, les menuisiers et les couvreurs. Elle propose un panel de prestations à la carte et sait s'adapter à toutes les demandes. Toute la partie bois est réalisée en interne, de la découpe aux petites finitions, selon un savoir-faire qu'elle exploite depuis plus de 100 ans. Yoann Touvrety Charpentier, coordonne l'ensemble des chantiers sur la Suisse et œuvre avec l'ensemble des partenaires suisse à la réalisation de chalets, la rénovation et la construction de maison contemporaine au bord du lac.

Les hommes, son pilier

La force des Chalets Bayrou est d'accorder une réelle importance aux hommes qui composent son équipe. Majoritairement, tous des Compagnons du Tour de France très expérimentés, ils apportent à l'entreprise ce savoir-faire et ses connaissances qui leur sont propres. Travailler avec un compagnon est un gage de qualité hors pair et une valeur ajoutée qui se traduit par la réalisation d'un projet unique et authentique réalisé dans les règles de l'art.





Le mélèze, un bois robuste et de caractère

Tous les chalets sont en bois de mélèze de pays. C'est un bois qui possède une âme et un caractère particulier. Très difficile à travailler car c'est un bois dur, il ne se traite pas et vieillit naturellement avec le temps ce qui le rend très écologique. Le système de construction utilisé par les Chalets Bayrou impose l'utilisation d'un bois très résistant et qui ne bouge car la structure entière est composée de bois, la charpente soutient le chalet, ce qui apporte un cachet supplémentaire à chaque réalisation.

Une philosophie fondée sur des valeurs humaines

Les Chalets Bayrou c'est avant tout une famille de compagnons qui aime partager son savoir-faire et son expérience avec ses clients. Des valeurs fondées sur la qualité du travail exécuté, les relations humaines et les notions de partage sont à la base de chaque projet qu'elle conçoit. Elle met un point d'honneur à travailler avec des partenaires locaux sur chaque chantier et assure ainsi un suivi optimal. *«Pour nous chaque rencontre est spéciale, enrichissante et authentique. Nous essayons d'insuffler une part de rêve dans chaque réalisation pour la rendre unique»* évoque Anne Bayrou.

Des sources d'inspiration d'ici et d'ailleurs

Chaque projet est construit autour du client, les Chalets Bayrou s'inspire de ses rêves et puise dans son imagination pour concevoir la réalisation qui sera en adéquation parfaite avec ses envies. Un chalet est un lieu de vie qui possède sa propre histoire, un endroit où la magie est omniprésente dans l'esprit de tous. *«Nous nous inspirons aussi de toutes nos rencontres que ce soit avec nos clients avec qui nous développons une relation de confiance ou avec nos partenaires qui nous font à chaque fois découvrir de nouvelles façons de travailler»* ajoute Anne Bayrou.



Quelques réalisations...

Le Chalet MAJ

Situé près de Serre Chevalier, ce chalet a d'abord été conçu comme un chalet personnel pour Anne et Alain Bayrou. Véritable havre de paix, il est le parfait exemple du savoir-faire de l'entreprise. Constitué d'un mélange de plusieurs types de mélèze, il est aujourd'hui devenu un lieu de découverte et d'échange pour toutes les personnes qui souhaitent découvrir l'univers Bayrou. Véritable lieu d'exposition décoré en collaboration avec Angélique Buisson et l'architecte d'intérieur JMV Resort, vous pourrez passer quelques jours de pure détente et puiser vos inspirations dans ce lieu magique. www.chalet-maj.com



Chalets d'exception

Trois chalets exceptionnels ont vu le jour à Crans-Montana. En collaboration avec un cabinet d'architecte suisse CCHE Architecte et Design SA, un projet important composé de trois chalets entièrement en mélèze.. À l'intérieur, des volumes, des espaces et des ouvertures qui leur donnent une autre dimension. Deux de ces chalets sont à la vente: www.chalets-suisse-a-vendre.com



Les Rois Mages

En collaboration avec le promoteur Paul-Alain Revaz et le bureau d'architecte CCHE, trois chalets résidences d'exception, sont en cours de construction à Crans-Montana. Construits en bois de mélèze, ils mélangent modernité, design et authenticité. Nommé Gaspard, Balthazar et Melchior, ils offriront le choix d'appartements chalet de haut de gamme.



Un Chalet Bayrou est Unique.

Chalet Bayrou Suisse SA

Avenue Villardin 1
CH-1009 Pully
Tél. +41 21 711 43 66
Tél. (FR) +33 6 70 21 16 38
info@chalets-bayrou.ch
www.chalets-bayrou.ch

Photos © Chalets Bayrou

lequel est organisée l'une des plus prestigieuses compétitions européennes, l'Oméga European Masters.

Des appartements luxueux au design contemporain munis d'un spa

Les appartements combinent à la fois le luxe, le design contemporain, mais aussi l'aspect chaleureux de la montagne. Ils comprennent ainsi des espaces de vie agréables et des pièces spacieuses. Chaque appartement pourra être muni d'une cheminée ou entièrement aménagé sur-mesure par les soins des Compagnons-Menusiers, si tel est le souhait de la clientèle.



© CCHE Architecture / Design



Les résidences comprennent également un SPA complet. Un hammam, un sauna, un jacuzzi, un bassin de nage à contre-courant et un petit fitness sont à la disposition de ses propriétaires, souhaitant profiter d'un instant de relaxation et de remise en forme.

Une construction raffinée grâce à des artisans de renommée

Pierre-Alain Revaz travaille avec l'architecte Chalets Bayrou, créateur de chalets de prestige depuis 1890, et le bureau CCHE à Lausanne. Celui-ci allie la noblesse du bois et un savoir-faire artisanal hors paire, permettant la réalisation d'appartements uniques et de grande qualité.

Les Compagnons-Charpentiers, renommés pour leur excellent savoir-faire, préparent les charpentes des trois chalets au sein de leur atelier. Mêlant technicité et esthétique, ils élaborent une œuvre d'art unique.

Des matériaux de grande qualité: mélèze, chêne et pierres

L'ensemble des matériaux est sélectionné avec le plus grand soin. Le mélèze est le bois de référence. Connu pour sa robustesse dans le temps et sa résistance aux insectes, il est utilisé tant en intérieur qu'en extérieur. Ses teintes dorées garantissent l'élégance du chalet.

A cet esprit d'harmonie, s'ajoutent le chêne et des pierres variées: la pierre italienne de Luzerne en soubassement, pour les murs extérieurs et intérieurs et pour le parement des cheminées, la pierre de Lauze et ses nuances bleues, brunes ou jaunes pour le toit et la pierre d'ardoise pour le sol.

De surcroît, la construction est élaborée aux normes Minergie dans le plus grand respect de l'environnement.

Un projet altruiste en soutien à la fondation Cœur à Cœur

"Les Rois Mages" est également un projet altruiste. L'achat d'un appartement soutient la fondation Cœur à Cœur pour les femmes et les enfants victimes de violence en Suisse et dans le monde.

Le promoteur versera à cette institution une somme de CHF 20'000.- par appartement vendu et citera le nom de l'acquéreur dans la liste des donateurs, si ce dernier le souhaite.

